



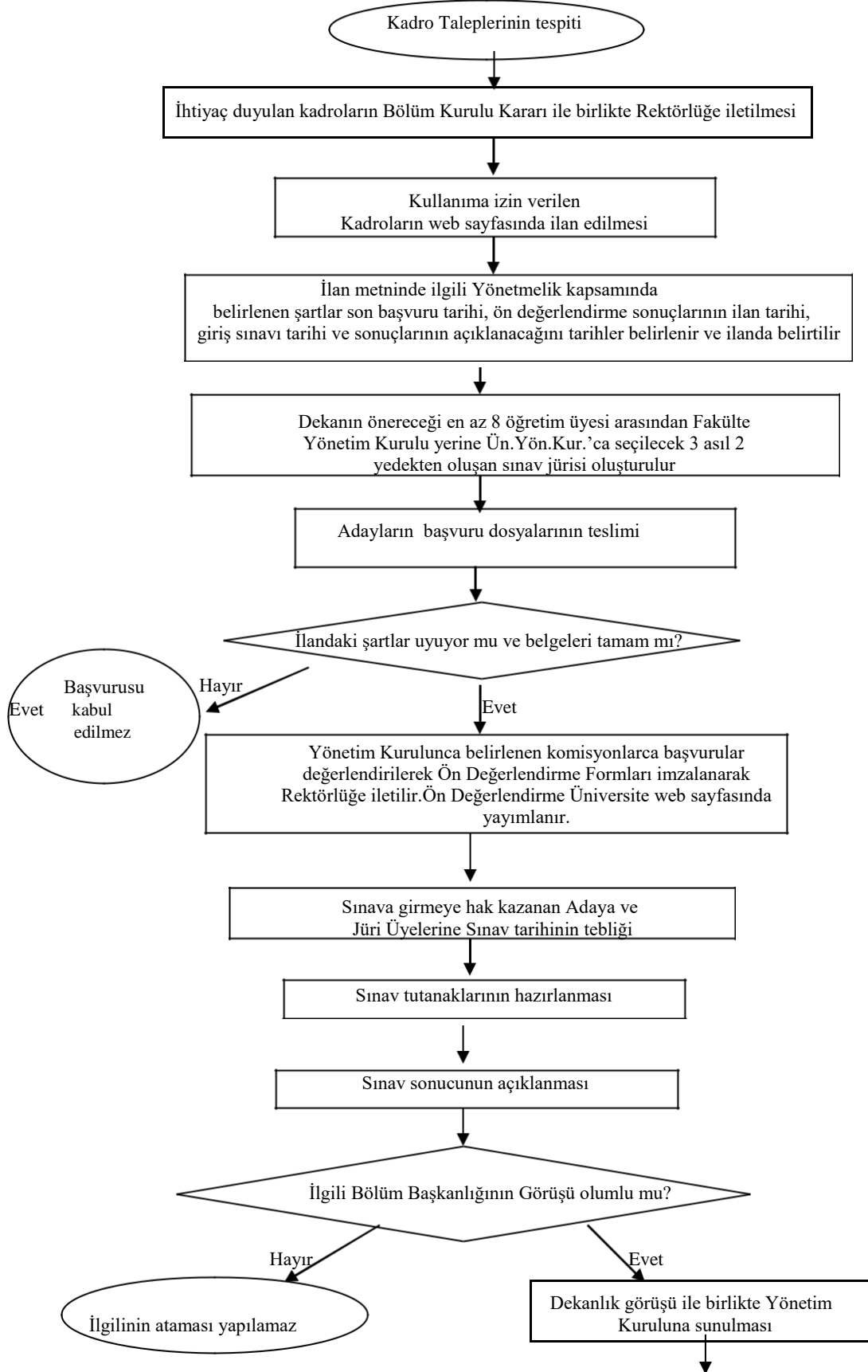
T.C.
MUĞLA SITKI KOÇMAN ÜNİVERSİTESİ
Spor Bilimleri Fakültesi
Personel Birimi / Ğş Süreçleri

İlk Yayın Tarihi/Sayısı	
Revizyon Tarihi/Sayısı	
Toplam Sayfa	3/1

Öğretim Üyesi Dışındaki Öğretim Elemanı Kadrolarına Atama Süreci

Sıra No	Sorumlular	Faaliyet Ğş Akışı	Sürece Dahil Olan Ğç / Dış Birimler	Doküman / Kayıt / İnternet Linki
1	Bölüm Başkanlığı	Fakülteye bağlı Bölüm Başkanlıklarınca ihtiyaç duyulan kadroları Bölüm Kurulunun görüşü alınarak ilan edilmek üzere Rektörlük Personel Dairesi Başkanlığına yazı ile iletilir.	Bölüm Başkanlığı- Dekanlık- Rektörlük	<u>Akademik Kadro Durumu ve İhtiyaç Tablosu</u> http://www.personel.mu.edu.tr <u>EBYS</u>
2	İlgili Birim	Kullanıma izin verilen kadroların Yükseköğretim Kurulunun internet sayfasında yayımlanmak üzere Yükseköğretim Kurulu Başkanlığına bildirilir	Rektörlük-YÖK	--
3	Dekanlık (Personel İşleri Birimi Personeli)	İlan metninde ilgili Yönetmelik kapsamında belirlenen şartlar son başvuru tarihi, ön değerlendirme sonuçlarının ilan tarihi,giriş sınavı tarihi ve sonuçlarının açıklanacağını tarihler belirlenir ve ilanda belirtilir	Dekanlık-Rektörlük Personel Dairesi Başkanlığı	http://www.personel.mu.edu.tr <u>EBYS</u>
4	Dekanlık-Rektörlük Personel Dairesi Başkanlığı	Dekanın önereceği en az 8 öğretim üyesi arasından Fakülte Yönetim Kurulu yerine Ün.Yön.Kur.'ca seçilecek 3 asıl 2 yedekten oluşan sınav jürisi oluşturulur	Rektörlük Personel Dairesi Başkanlığı	--
5	Dekanlık (Personel İşleri Birimi Personeli)-Personel Dairesi Başkanlığı	Sınav jürisi Ön Değerlendirme formları,tutanaklar ve başvuru belgelerini EBYS üzerinden web sayfasında yayımlanmak üzere Personel Dairesi Başkanlığına gönderilir.	Dekanlık-Fakülte Sekreteri-Personel İşleri Birimi Memuru	<u>EBY</u> <u>S</u>
6	Dekanlık (Personel İşleri Birimi Personeli) Personel Dairesi Başkanlığı	Yazılı Sınav yapılır. Yapılan işlem ve belgeler EBYS üzerinden web sayfasında yayımlanmak üzere Personel Dairesi Başkanlığına gönderilir.		
7	Dekanlık (Personel İşleri Birimi Personeli) Personel Dairesi Başkanlığı	Sınav sonuçları Üniversite web sayfasında yayımlanır.	Dekanlık-Personel Dairesi Başkanlığı	http://www.personel.mu.edu.tr
8	Dekanlık (Personel İşleri Birimi Personeli)	Atanma hakkı kazanan adaylar istenen belgeleri en geç 15 gün içerisinde teslim eder.Ataması yapılan personele tebliğ edilir, ilgili Bölümde görevine başlar.	Personel İşleri Birimi personeli	--
9	Dekanlık (Personel İşleri Birimi Personeli)	Göreve başlama belgeleri ile sgk işe giriş belgesi EBYS üzerinden Personel Dairesi Başkanlığına gönderilir.Maaş-Tahakkuk'a belge/bilgi iletilir.	Dekanlık-Personel Dairesi Başkanlığı	<u>EBYS</u> e-sgk tescil işlemleri

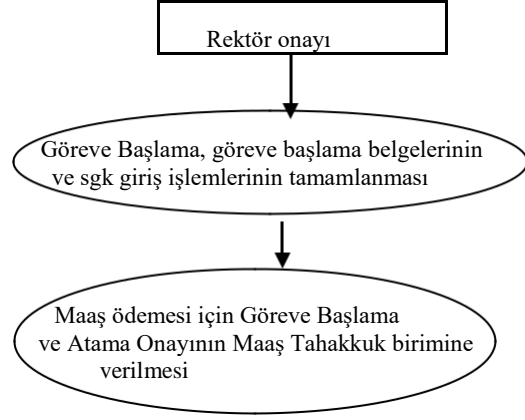
HAZIRLAYAN Hacer UÇARCI Bilgisayar Ğşletmeni	ONAYLAYAN Prof. Dr. Özcan SAYGIN Dekan V.
--	---



Hazırlayan
Hacer UÇARCI
V.H.K.İ

Kontrol Eden
Yalçın DEMİRBİLEK
Fakülte Sekreter V.

Onay
Prof. Dr. Özcan SAYGIN
Dekan V.



Hazırlayan

Hacer UÇARCI
V.H.K.İ

Kontrol Eden

Yalçın DEMİRBILEK
Fakülte Sekreteri V.

Onay

Prof. Dr. Özcan SAYGIN
Dekan V.